

## Ein Kindertraum wird wahr! - Franklinstr. 20, Zürich-Oerlikon

Die Baustelle Franklinstrasse Zürich-Oerlikon ist nicht vom zeitlichen Druck durch die Ausführung der Arbeiten geprägt, sondern vielmehr von dem zum Teil reinsten Sand/Kies-Gemisch und den geschützten Gebäuden. Jedem Kind schlägt das Herz höher, denn die Baustelle ist mit einem Volumen von ca 22'000 m<sup>3</sup> ein riesiger Sandhaufen mitten in der Stadt Zürich-Oerlikon.

Zurzeit haben wir etwa eine Tiefe von 7.50 m erreicht und sind mit den Arbeiten im Zeitplan. Jedoch werden die nächsten Meter (Baugrubentiefe 10 m) aufgrund des Grundwasserspiegels nicht mehr so einfach zu bewältigen sein, und fordern



aufgrund der hohen Mass- und Setzungsanforderungen der umliegenden Gebäude einen optimierten und kontrollierten Bauablauf.

Dies gewährleisten wir mit einem ständig anwesenden Bauführer, durch unsere Mitarbeiter und unsere ARGE-Partner, die wir auf diese Komplexität der Baustelle eingeschult und weitergebildet haben.

Die Ausführung der ersten Etappe sollte Ende Juni 2010 abgeschlossen sein.

*Hansruedi Germann*



## Auftragseingänge

### Bereuter Bau AG

- 4 MFH Im Widacher, Schwerzenbach
- Gewerbebau Landi Tolacherstrasse, Volketswil
- Alterswohnungen Zentrum Bären, Nürensdorf
- Um- und Anbau Wohnhaus, Zentralstrasse 38, Volketswil
- Neubau Radwaschanlage RZO, Volketswil

### PIAI AG Baurenovationen

- Umbau MFH Neugutstrasse 45, Wallisellen
- Um- und Anbau Alpenstrasse 11, Dübendorf
- Sanierung und Instandsetzung Freibad, Dübendorf

### Bereuter Spreng- und Geotechnik AG *Geotechnik*

- Permanente Anker Überbauung Hobacher Nord, Kriens
- Rühlwand EFH Ebelstrasse 14, Zürich
- Rühlwand MFH Wildbachstrasse 44, Zürich
- Rückverankerte Rühlwand Umweltarena Spreitenbach

### Bereuter AG

#### *Rück- und Erdbau*

- Erdbewegungen Im Langacker, Greifensee
- Rückbau & Aushub Zentralstrasse, Volketswil
- Geländeauffüllungen Deponie Wilhof, Russikon

- Rückbau und Aushub Restaurant Sonne, Effretikon
- Aushub Kornstrasse, Schwerzenbach
- Aushub, Kanalisation und Umgebung Landi, Volketswil
- Wegbau Melioration, Russikon

#### *Entsorgung und Verwertung*

- Manessestrasse, Zürich
- Landiwiese, Volketswil
- Glärnischstrasse, Meilen
- Freiestrasse, Uster
- Werke am Zürichsee, Küsnacht

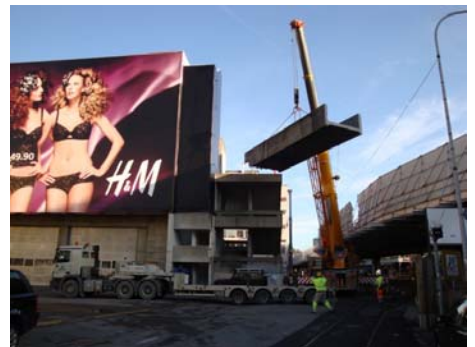
#### **Bereuter Totalunternehmung AG**

- MFH „STELLA“, Stettbach bei Dübendorf

## Hardbrücke Zürich

Im Zuge der Sanierungsarbeiten der Hardbrücke Zürich hat die ARGE „Locher AG / Walo Bertschinger / Implenia“ die Abbrucharbeiten der Beläge und Betonteile den Firmen Bereuter AG und Betonab AG anvertraut. Massgebend für die Vergabe der Arbeiten waren das überzeugende Abbruchkonzept, das grosse Know-how und die Leistungsfähigkeit der beiden Firmen.

Im Projekt ist vorgesehen, die Randbrüstungen mittels Betonschneiden ohne Vibrationen zurückzubauen.



Es entstehen so bis zu acht Tonnen (!) schwere Betonelemente, die mittels Raupenbagger gesichert und in Mulden abtransportiert werden. Dabei fallen ca. 3.5 km Randelemente an.

Die Tagesleistung beträgt ca. 50 – 60 m. Ein weiteres Highlight auf der Baustelle waren die zwei Passarellenabbrüche an der Pfingstweidstrasse, die als Kompletteneinheiten vom Bauwerk getrennt, mittels Autokran gesichert und danach auf die Tiefplaner gehoben wurden.

Im Werk Hegnau werden sie dann mittels Betonbeisser zerkleinert und im Baustoffrecycling verwendet.

Die Bauzeit für die Gesamtsanierung beläuft sich auf zwei Jahre; dies sind sechs Monate weniger als ursprünglich geplant. Bis Ende 2011 sollten die Arbeiten abgeschlossen sein und der Verkehr kann wieder ungehindert über die Hardbrücke geführt werden!

*Markus Vanoni*

## Liebherr R 944 C HDSL

Der neue reichweitenbegrenzte Liebherr-Hydraulikbagger ist mit einem 6-Zylinder Liebherr-Dieselmotor auf den Tiefbaustellen der Bereuter AG in Betrieb. Rainer Weinmann ist Führer der teilweise extra für die Bereuter AG entwickelten, hydraulisch verstellbaren und mit Panzerglas ausgerüsteten Maschine. Der Bagger ist einzigartig. Alles wurde in Europa produziert und es gibt ihn bis jetzt nur einmal auf der ganzen Welt, und das bei uns!

### Verlängerungen und Ausleger:

Löffelstiel, Verstell-Ausleger, hydraulischer Abbauhammer, Betonbeisser, Schwenklöffel

### Verschiedene MODE für:

- umweltfreundliches Arbeiten (ECO)
- max. Grableistung (POWER)
- Lasthebearbeiten (LIFT)
- Präzisionsarbeiten (FINE)

### Eckdaten:

Gewicht: 44 t  
Höhe: 13 m  
Breite: 4.5 m  
4ter Arm: 3 m lang



## Umzug der BEREUTER TOTALUNTERNEHMUNG AG

Liebe Mitarbeiterinnen und Mitarbeiter, nun ist es definitiv!

Die BEREUTER TOTALUNTERNEHMUNG AG wird anfangs Juni umziehen.



Wir freuen uns, dass wir in der näheren Umgebung an der Brunnenstrasse 7 in Volketswil eine geeignete Bürofläche gefunden haben. Seit einiger Zeit verfügen wir an der Schützenstrasse 55 über keine freien Büros mehr. Daher ist der Umzug nötig, damit der neue CEO, Herr Werner Kalunder, überhaupt ein Büro beziehen kann.

Die bisherigen TU-Büros werden von der Bereuter Spreng- und Geotechnik AG übernommen. Ausserdem verfügen wir dann zusätzlich noch über 1 - 2 freie Büros, was für die Zukunft sicher nicht schlecht ist.

*Marco Bereuter*



**PERSONELLES**

**BEREUTER HOLDING AG**

*Eintritte*

**Werner Kalunder**  
CEO, 01.07.10

**PIAI AG Baurenovationen**

*Eintritte*

**Daniel Mühlethaler**  
Geschäftsführer, 01.07.10

**BEREUTER Spreng- und Geotechnik AG**

*Eintritte*

**Vinko Calic**  
Bohrmeister, 01.06.10

*Wir gratulieren dem Brautpaar*

*Max & Renate Homberger,*

*das sich am 06.11.09 im Chappeli  
in Hegnau das Ja-Wort gab.*

*Wir wünschen  
Fuch alles Gute!*



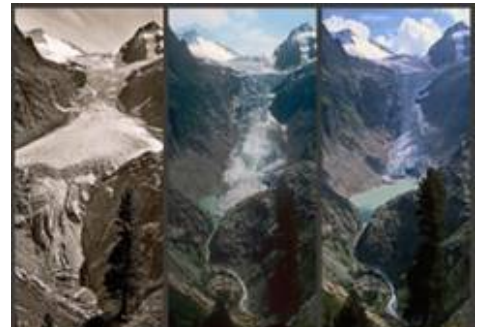
**Kiestransporte einst und heute...**

In der Grube Rheinau können wir ca 750'000 m<sup>3</sup> Kies abbauen. Dieses stammt aus den Bündneralpen, entstand durch Verwitterung und wurde durch Gletscher zu uns nach Rheinau transportiert.

*Peter Fahrni*

**Gletschertransport**

Zeitdauer: ca. 50'000 Jahre  
Kosten: Gratis  
Landschäden: Bildung der Seen



**Transport der Bereuter AG (mit drei 5-Achser)**

Zeitdauer: 9615 Arbeitstage, das sind 43 Jahre  
Kosten: 50 Millionen CHF  
Landschäden: gering



**Während sich CUBUS dem Ende zuneigt, entsteht STELLA...**



Das MFH „STELLA“ in Stettbach bei Dübendorf ist hingegen zur Überbauung „CUBUS“ mit seinen sechs Wohnungen so klein, wie wir einen Stern wahrnehmen. Genau das bedeutet „STELLA“ nämlich auf Italienisch.

Mit den Arbeiten fangen wir nach den Sommerferien dieses Jahres an. Das voraussichtliche Bauende ist im Frühjahr 2012!

Hier das Modell:



Am 07.05.2008 fingen wir mit den Arbeiten der Überbauung „CUBUS“ in Wetzikon an.

Der Name kommt aus dem Lateinischen und bedeutet Würfel, da die vier Mehrfamilienhäuser, bestehend aus 33 Eigentums- und 12 Mietwohnungen einem Würfel sehr ähnlich sind.

Ende Mai 2010 sind nun alle 3.5, 4.5 und 5.5 Zimmerwohnungen bis auf eine verkauft oder vermietet.

## SUVA - Auffrischkurs

Im April wurden mehrere obligatorische Kurse für unsere Kadermitglieder durchgeführt. Das Thema „Integrierte Sicherheit“ wurde dabei genau unter die Lupe genommen.

Es ist unseren Vorgesetzten wichtig, dass die Arbeitssicherheit so gewährleistet ist, dass Unfälle nicht mehr geschehen.

Sachverhalte werden immer überwacht und kontrolliert, sodass sich unerwünschte Situationen nicht mehr ereignen.

Nur durch Zusammenarbeit von Arbeitgeber und Arbeitnehmer kann eine solche Arbeitssicherheit geschaffen werden!

### Arbeitssicherheit auch in der Freizeit!



## TEAM - Ausflug: Totalunternehmung & Verkauf



Am Freitag, 19. März 2010 erkundeten wir zusammen mit der Matma Immobilien AG, die für den Verkauf unserer Liegenschaften zuständig ist, die Fabrik der Swiss-Windows in Mörschwil SG (Fensterproduktion). Danach lernten wir uns bei einem Bowling-Nachmittag noch etwas besser kennen, um eine weiterhin gute Zusammenarbeit zu pflegen.



## Wissenswertes

Stolpern und Stürzen ist in der Schweiz die häufigste Unfallursache. Allein am Arbeitsplatz ereignen sich jährlich 55000 Sturzunfälle (= Berufsunfälle).

Hinzu kommen noch einmal rund 100000 Nichtberufsunfälle von Arbeitnehmenden in Haushalt und Freizeit. Das heisst jeder dritte Unfall wird durch Stolpern oder Stürzen verursacht!

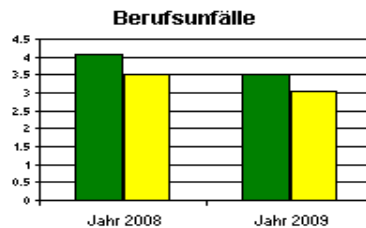
Die häufigsten Ursachen sind:

- Bodenebenheiten
- ungeeignete Schuhe
- schlechte Beleuchtung

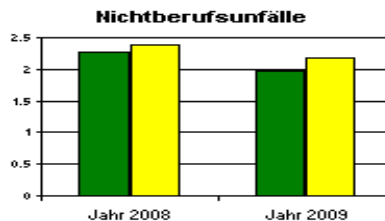


In der Schweiz verletzen sich jährlich mehr Menschen bei Stolper- und Sturzunfällen als bei Autounfällen.

### Und wie sieht die Unfallstatistik bei der Bereuter Gruppe aus?



■ Bereuter-Gruppe ■ Baubranche



■ Bereuter-Gruppe ■ Baubranche

**Fazit:** Während wir bei den Nichtberufsunfällen besser als der Branchendurchschnitt abschnitten, sind bei der Vermeidung von Berufsunfällen noch vermehrte Anstrengungen nötig.

### Schaufel vergessen?

Ein Bauarbeiter hat seine Schaufel vergessen. Als sein Kollege das erfährt, tröstet dieser ihn mit den Worten: "Macht nichts, Du kannst Dich mit auf meine stützen"

### Durst..

Hausfrau zum Handwerker: "Haben Sie Durst?" Handwerker: "Ja, kein Wunder bei der Hitze." Hausfrau: "Ich bringe Ihnen Wasser." Handwerker: "Ich bin nicht schmutzig - ich habe Durst!"

### Berufsunfall?!

Fällt auf dem Bau ein Maurer vom Gerüst und bricht sich das Genick. Die anderen Bauarbeiter stehen um die Leiche herum und wissen nicht, was sie tun sollen. Schliesslich kommt der Polier und ordnet an: "Zuerst nehmt ihm mal die Hände aus den Taschen, damit das wie ein Arbeitsunfall aussieht..."

### Sommernachtsfest

16.07.2010 ab 17.00 Uhr

	Mo	Di	Mi	Do	Fr	Sa	So
26				1	2	3	4
27	5	6	7	8	9	10	11
28	12	13	14	15	16	17	18
29	19	20	21	22	23	24	25
30	26	27	28	29	30	31	

### IMPRESSUM

#### Redaktion

Marco Bereuter,  
Jaclyn Morf

#### Auflage

180 Exemplare

#### Kontakt

BEREUTER HOLDING AG

Jaclyn Morf

Schützenstrasse 55

8604 Volketswil

Tel 043 399 33 14

Fax 043 399 33 11

morf@bereuter-ag.ch

www.bereuter-ag.ch



**BEREUTER**  
UNTERNEHMUNG MIT BAUKULTUR